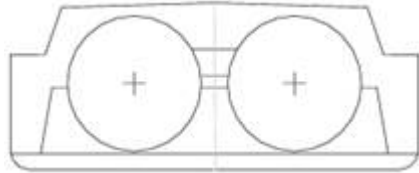
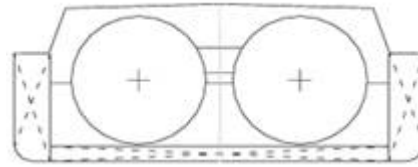


## Jednostki transportowe ADN

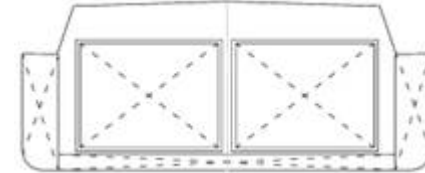
**Typ G:** zbiornikowiec do przewozu gazów. Przewóz pod ciśnieniem lub jako gazy schłodzone.



Typ G: Model zbiornika ładunkowego 1  
Typ zbiorników ładunkowych 1  
(także jako gładkopokładowe)

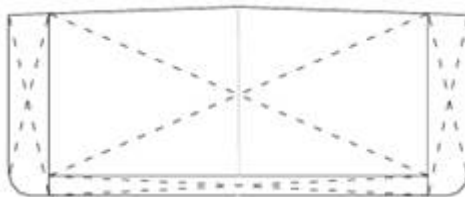


Typ G: Model zbiornika ładunkowego 1  
Typ zbiorników ładunkowych 1  
(także jako gładkopokładowe)

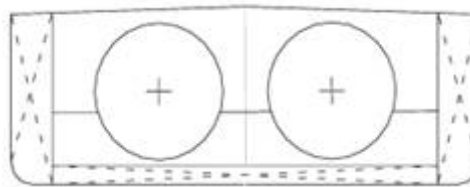


Typ G: Model zbiornika ładunkowego 2  
Typ zbiorników ładunkowych 1  
(także jako gładkopokładowe)

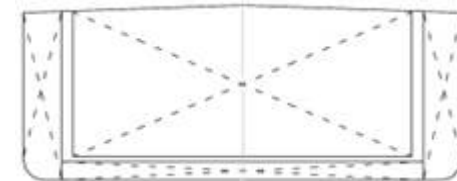
**Typ C:** zbiornikowiec do przewozu materiałów ciekłych. Statek może być gładkopokładowcem z podwójnym kadłubem, lub z podwójnym dnem. Zbiorniki ładunkowe mogą zostać utworzone przez wewnętrzny kadłub statku lub zostać zainstalowane w ładowniach jako odrębne zbiorniki.



Typ C: Model zbiornika ładunkowego 2  
Typ zbiornika ładunkowego 2



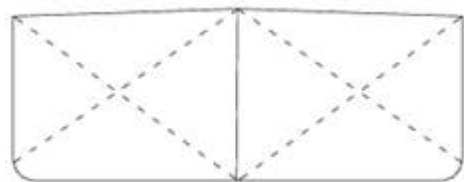
Typ C: Model zbiornika ładunkowego 1  
Typ zbiornika ładunkowego 1



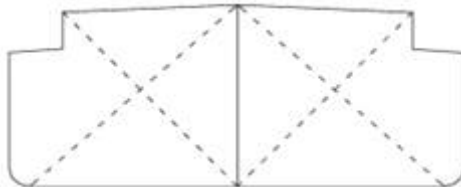
Typ C: Model zbiornika ładunkowego 2  
Typ zbiornika ładunkowego 1

**Typ N: zbiornowiec do przewozu materiałów ciekłych.**

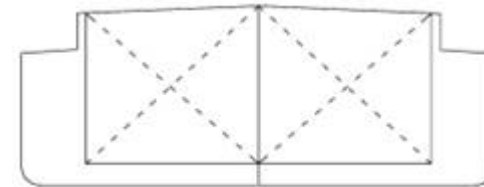
- Typ N zamknięty: zbiornowiec do przewozu materiałów ciekłych w zbiornikach ładunkowych zamkniętych.
- Typ N otwarty: zbiornowiec do przewozu materiałów ciekłych w zbiornikach ładunkowych otwartych.
- Typ N otwarty z przerywaczem płomienia: zbiornowiec do przewozu materiałów ciekłych w zbiornikach ładunkowych otwartych, których otwory do atmosfery są wyposażone w przerywacze płomieni wytrzymujące spalanie ciągłe.



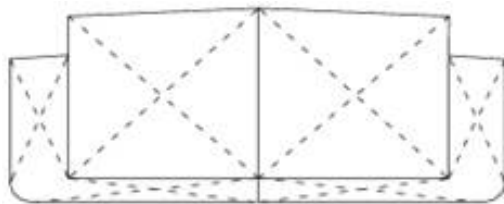
Typ N: Model zbiornika ładunkowego 2, 3 i 4  
Typ zbiornika ładunkowego 2



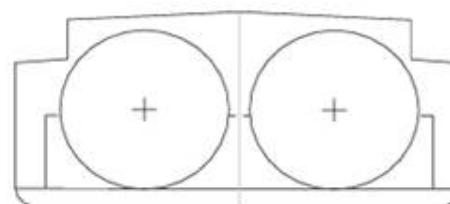
Typ N: Model zbiornika ładunkowego 2, 3 i 4  
Typ zbiornika ładunkowego 2



Typ N: Model zbiornika ładunkowego 2, 3 i 4  
Typ zbiornika ładunkowego 1  
(także jako gładkopokładowe)



Typ N: Model zbiornika ładunkowego 2, 3 i 4  
Typ zbiornika ładunkowego 3  
(także jako gładkopokładowe)



Typ N: Model zbiornika ładunkowego 2, 3 i 4  
Typ zbiornika ładunkowego 1  
(także jako gładkopokładowe)